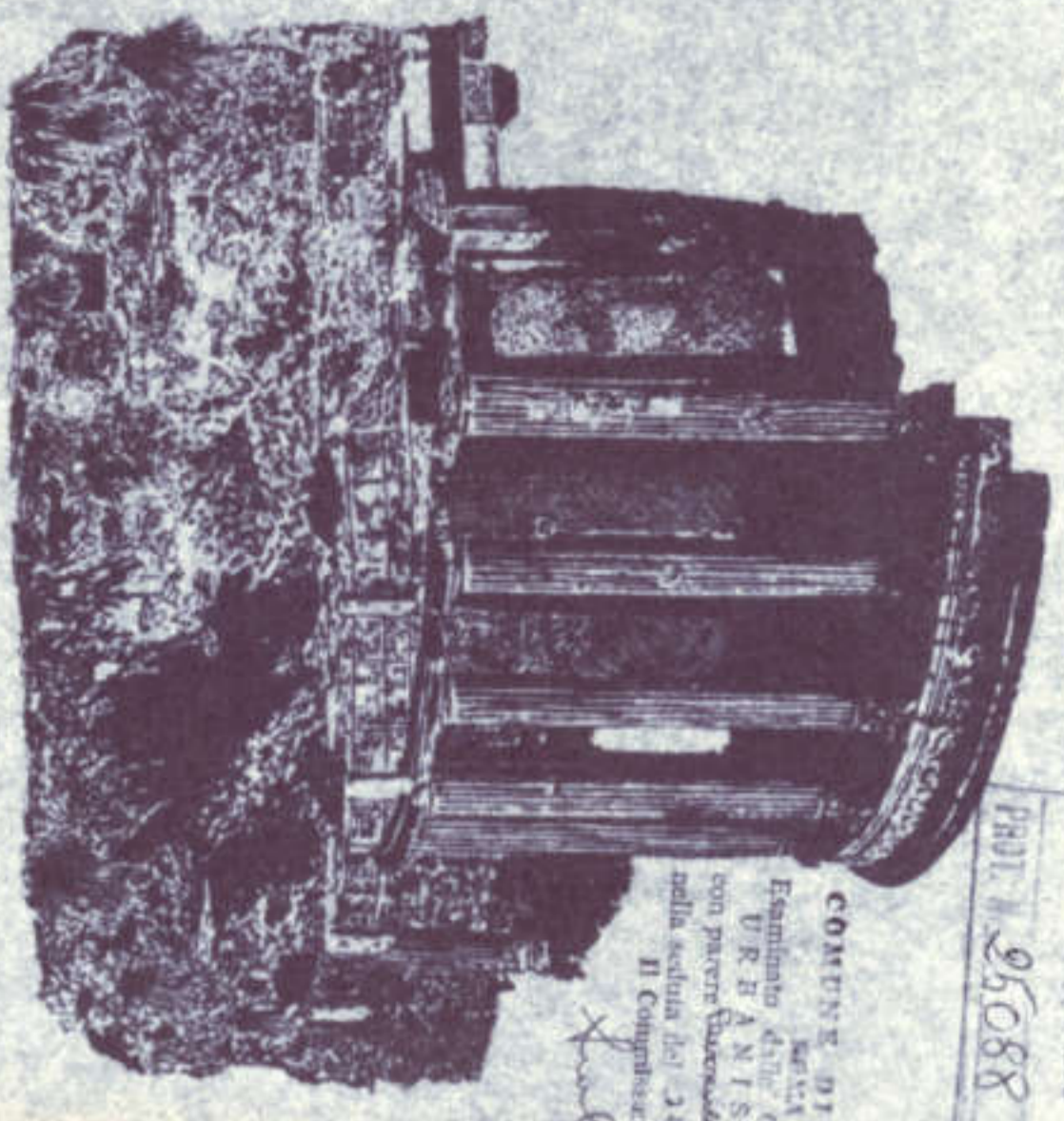


COMUNE DI TIVOLI

CC. COMM. DI TIVOLI
 AN. 1 3 SET 1965
 PROT. N. 95088

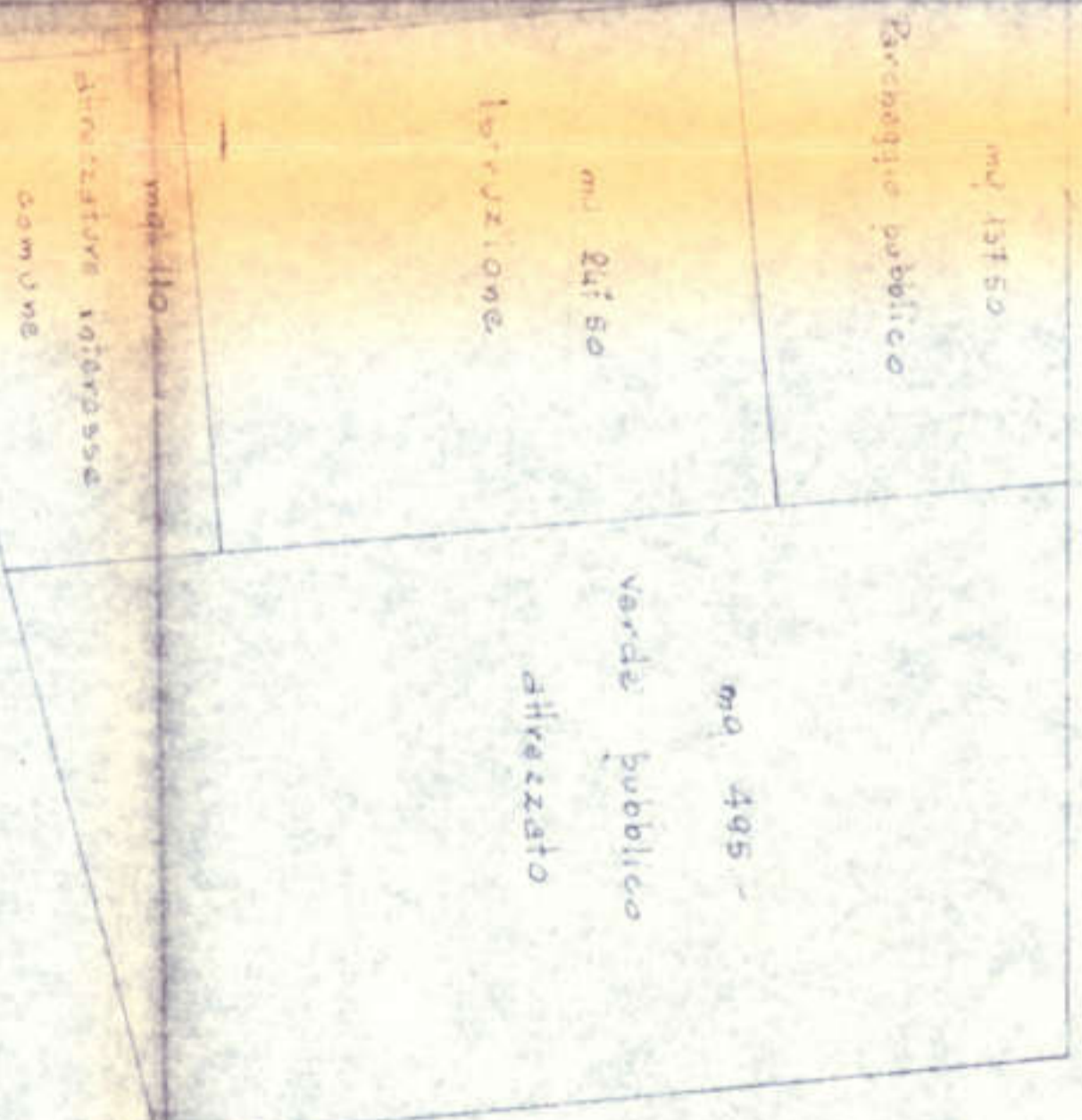
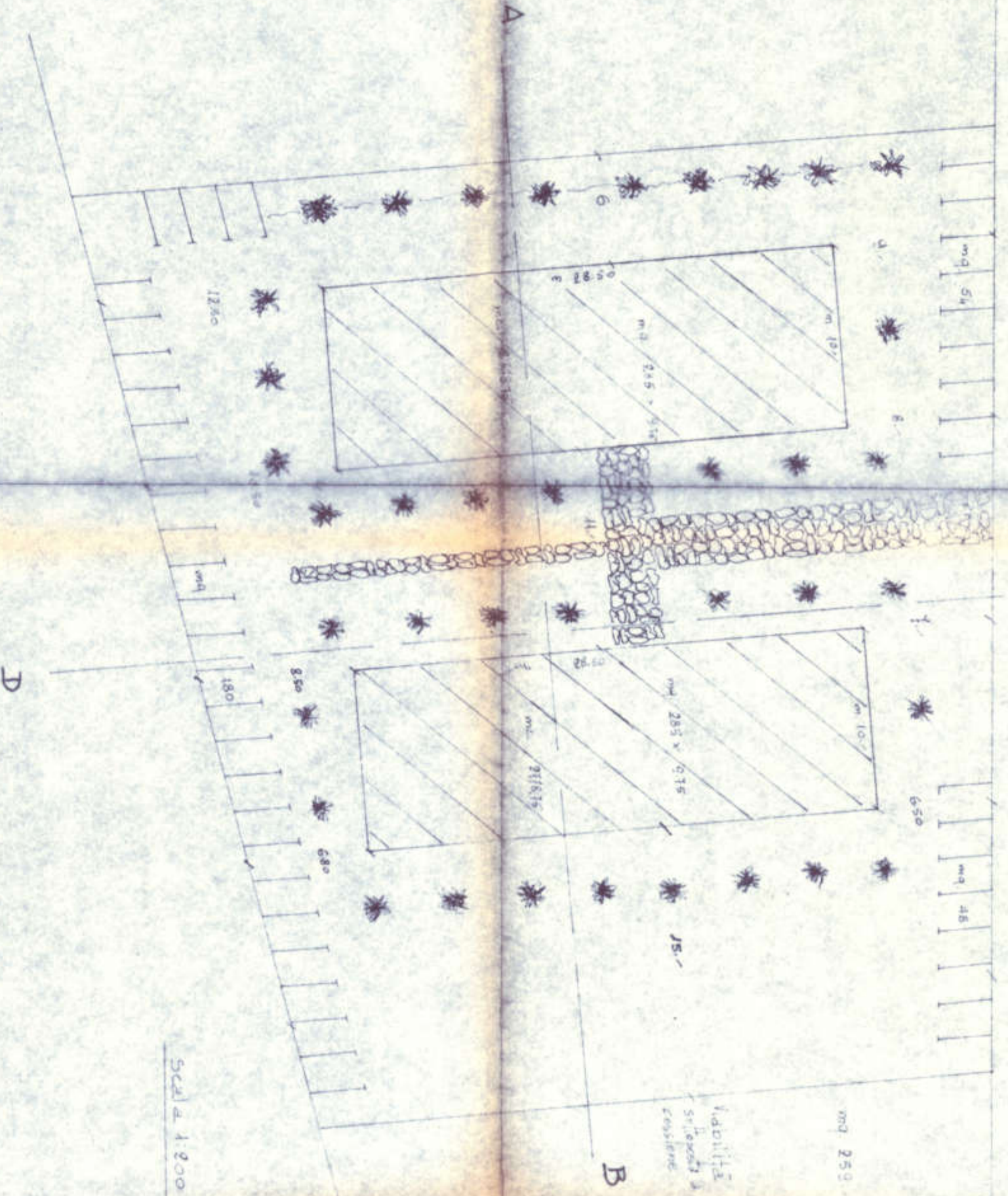


CONTR. DI TIVOLI
 S. 133
 Esaminato dalla Commissione
 U. R. B. AN. 13. T. C. 1
 con parere favorevole e con
 nella seduta del 3.9.1965
 Il Commissario Delegato
Amelio

PROGETTO DI:
 LOTTIZZAZIONE "PELLEGRINI"

PROGETTISTA
M. Pellegrini
 TAVOLA N. 2
 SUPERFICE EDIFICABILE
 E TIPI EDILIZI

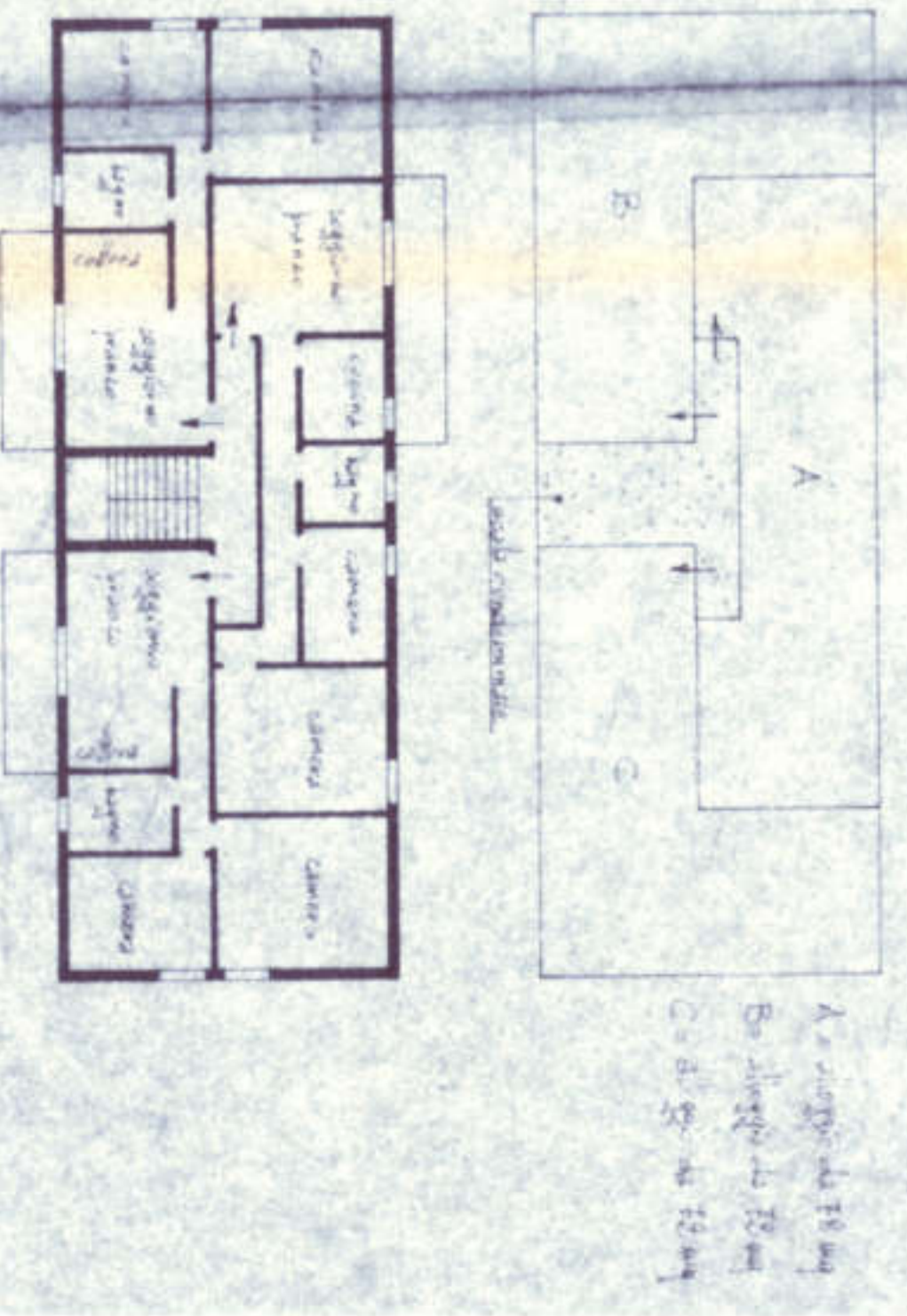
NUOVA STRADA DI P.R.G.
 ZONA DI RISPETTO
 ACQUEDOTTO ACEA
 ZONA DI RISPETTO



N.B. Dalla superficie di mq. 2419 è stata sottratta
 la superficie di mq. 10000, riservata al
 parcheggio pubblico, per un totale di mq. 1419.
 Per ogni 80 mq. di costruzione da realizzare,
 per ogni metro
 mq. 5065 - 80 = mq. 211
 metri di strada: mq. 180 + 54 + 48 = mq. 282.
 Il parcheggio privato è del tipo all'aperto con
 macchine delimitate da divise a verde bianco
 sulla pavimentazione di ghiaia.

Scala 1:200

NUOVA PIAZZA
 DI
 P.R.G.



A. superficie di 34 mq
 B. superficie di 32 mq
 C. superficie di 12 mq

TIPI EDILIZI RAPP. 1:200
 PIANO TIPO