



COMUNE DI TIVOLI

PIANO DI EMERGENZA COMUNALE



SCHEDE RIASSUNTIVE AREE DI EMERGENZA

AREE DI ATTESA - AREE DI ACCOGLIENZA - AREE DI AMMASSAMENTO

PROPRIETA' DELLA GEOLAPA stp srl - TUTTI I DIRITTI SONO RISERVATI E TUTELATI A NORMA DI LEGGE



GEOLAPA STP s.r.l.

Piazza Rivarola, 00019 Tivoli (RM)
SS 17 n.22/24, 67100 L'Aquila (AQ)
P.I e C.F. :11942171007
Tel-Fax: 0774/553017-330745
e-mail: geolapa.srl@gmail.com

Dott. Geologo Stefania Pallucci
Dott. Geologo Alfredo La Chioma
Dott. Geologo Andrea Di Lisa

Dott. Ing. Valentina La Chioma
Dott. Ing. Giovanni Trinetti

DATA CONSEGNA:
maggio 2016

PARTE SECONDA

Scheda dati

AA1	Denominazione	PARCHEGGIO	
	Indirizzo	VIALE ROMA, 24-82	
	Coordinate geografiche	41.962464 , 12.802514	
	Proprietà	PUBBLICA	
	Referente	Nominativo	DOMENICO FABIANI
		Cellulare	0774/453639 -
		E-mail	d.fabiani@comune.tivoli.rm.it
		Qualifica	RESPONSABILE DEL PATRIMONIO
	Tipologia di area	PARCHEGGIO	
	ID_ tipologia	AR3	
	Superficie disponibile	1.779 m ²	
	Tipologia di suolo esterno	ASFALTO	
	ID_ tipologia_ suolo	SL4	
	Numero persone ospitabili	889	
Possibilità di elisuperficie	NO		
Allaccio servizi essenziali	energia elettrica	SI	
	gas	NO	
	servizi igienici	NO	
	acqua	NO	
	scarichi acque chiare o reflue	NO	

Aree di attesa

Tabella di codifica delle tipologie di area:

ID_ tipologia	Tipologia di area
AR1	Piazza
AR2	Area sportiva
AR3	Parcheggio
AR4	Parco pubblico
AR5	Campeggio
AR6	Altro

Tabella di codifica delle tipologie di suolo:

ID_ tipologia_ suolo	Tipologia di suolo esterno
SL1	Terra
SL2	Prato
SL3	Sintetico
SL4	Asfalto
SL5	Ghiaia
SL6	Seminativo
SL7	Altro

Parcheggio

Viale Roma, n°24 - 82



Scheda dati

AA2	Denominazione		PIAZZA RIVAROLA
	Indirizzo		VIA PONTE GREGORIANO, 28
	Coordinate geografiche		41.965468 , 12.799466
	Proprietà		PUBBLICA
	Referente	Nominativo	DOMENICO FABIANI
		Cellulare	0774/453639
		E-mail	d.fabiani@comune.tivoli.rm.it
		Qualifica	RESPONSABILE DEL PATRIMONIO
	Tipologia di area		PIAZZA
	ID_ tipologia		AR1
	Superficie disponibile		2118 m ²
	Tipologia di suolo esterno		SANPIETRINI
	ID_ tipologia_ suolo		SL7
	Numero persone ospitabili		1059
Possibilità di elisuperficie		NO	
Allaccio servizi essenziali	energia elettrica	SI	
	gas	NO	
	servizi igienici	SI	
	acqua	SI	
	scarichi acque chiare o reflue	NO	

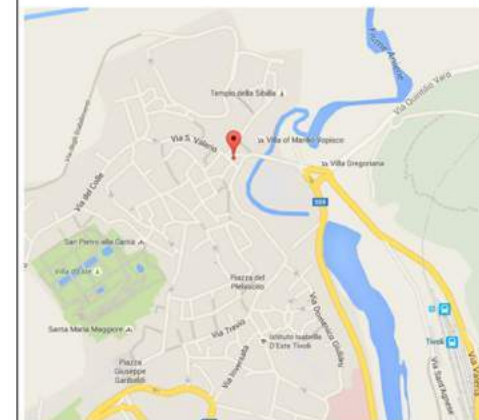
Aree di attesa

Tabella di codifica delle tipologie di area:

ID_ tipologia	Tipologia di area
AR1	Piazza
AR2	Area sportiva
AR3	Parcheggio
AR4	Parco pubblico
AR5	Campeggio
AR6	Altro

Tabella di codifica delle tipologie di suolo:

ID_ tipologia_ suolo	Tipologia di suolo esterno
SL1	Terra
SL2	Prato
SL3	Sintetico
SL4	Asfalto
SL5	Ghiaia
SL6	Seminativo
SL7	Altro

Piazza Rivarola
Via ponte Gregoriano, n°28

Scheda dati

AA3	Denominazione		PIAZZA GARIBALDI
	Indirizzo		VIA VINCENZO PACIFICI
	Coordinate geografiche		41.961069, 12.796810
	Proprietà		PUBBLICA
	Referente	Nominativo	DOMENICO FABIANI
		Cellulare	0774/453639 -
		E-mail	d.fabiani@comune.tivoli.rm.it
	Qualifica		RESPONSABILE DEL PATRIMONIO
	Tipologia di area		PIAZZA
	ID_ tipologia		AR1
	Superficie disponibile		14680 m ²
	Tipologia di suolo esterno		SANPIETRINI
	ID_ tipologia_suolo		SL7
	Numero persone ospitabili		7340
	Numero di servizi igienici annessi all'area		4
Possibilità di elisuperficie		NO	
Allaccio servizi essenziali	energia elettrica	SI	
	gas	NO	
	servizi igienici	SI	
	acqua	SI	
scarichi acque chiare o reflue		NO	

Aree di attesa

Tabella di codifica delle tipologie di area:

ID_ tipologia	Tipologia di area
AR1	Piazza
AR2	Area sportiva
AR3	Parcheggio
AR4	Parco pubblico
AR5	Campeggio
AR6	Altro

Tabella di codifica delle tipologie di suolo:

ID_ tipologia_suolo	Tipologia di suolo esterno
SL1	Terra
SL2	Prato
SL3	Sintetico
SL4	Asfalto
SL5	Ghiaia
SL6	Seminativo
SL7	Altro

Piazza Garibaldi
Via Vincenzo Pacifici

Scheda dati

AA4	Denominazione		LARGO SARAGAT
	Indirizzo		LARGO SARAGAT
	Coordinate geografiche		41.961416, 12.796669
	Proprietà		PUBBLICA
	Referente	Nominativo	DOMENICO FABIANI
		Cellulare	0774/453639 -
		E-mail	d.fabiani@comune.tivoli.rm.it
		Qualifica	RESPONSABILE DEL PATRIMONIO
	Tipologia di area		PARCHEGGIO
	ID_ tipologia		AR3
	Superficie disponibile		9531 m ²
	Tipologia di suolo esterno		ASFALTO
	ID_ tipologia_ suolo		SL4
	Numero persone ospitabili		4765
	Numero di servizi igienici annessi all'area		4
Possibilità di elisuperficie		SI	
Allaccio servizi essenziali	energia elettrica	SI	
	gas	NO	
	servizi igienici	SI	
	acqua	SI	
	scarichi acque chiare o reflue	NO	

Aree di attesa

Tabella di codifica delle tipologie di area:

ID_ tipologia	Tipologia di area
AR1	Piazza
AR2	Area sportiva
AR3	Parcheggio
AR4	Parco pubblico
AR5	Campeggio
AR6	Altro

Tabella di codifica delle tipologie di suolo:

ID_ tipologia_ suolo	Tipologia di suolo esterno
SL1	Terra
SL2	Prato
SL3	Sintetico
SL4	Asfalto
SL5	Ghiaia
SL6	Seminativo
SL7	Altro

Largo Saragat
largo Giuseppe Saragat

Scheda dati

AA5	Denominazione		PIAZZA SAN NICOLA
	Indirizzo		VIA DEGLI STABILIMENTI, 5
	Coordinate geografiche		41.963923, 12.793964
	Proprietà		PUBBLICA
	Referente	Nominativo	DOMENICO FABIANI
		Cellulare	0774/453639 -
		E-mail	d.fabiani@comune.tivoli.rm.it
		Qualifica	RESPONSABILE DEL PATRIMONIO
	Tipologia di area		PARCO PUBBLICO
	ID_ tipologia		AR4
	Superficie disponibile		1200 m ²
	Tipologia di suolo esterno		TERRA/CEMENTO
	ID_ tipologia_ suolo		SL1/SL7
	Numero persone ospitabili		600
	Possibilità di elisuperficie		NO
Allaccio servizi essenziali	energia elettrica	SI	
	gas	NO	
	servizi igienici	NO	
	acqua	NO	
	scarichi acque chiare o reflue	NO	

Aree di attesa

Tabella di codifica delle tipologie di area:

ID_ tipologia	Tipologia di area
AR1	Piazza
AR2	Area sportiva
AR3	Parcheggio
AR4	Parco pubblico
AR5	Campeggio
AR6	Altro

Tabella di codifica delle tipologie di suolo:

ID_ tipologia_ suolo	Tipologia di suolo esterno
SL1	Terra
SL2	Prato
SL3	Sintetico
SL4	Asfalto
SL5	Ghiaia
SL6	Seminativo
SL7	Altro

Piazza San Nicola
via degli Stabilimenti, 5

Scheda dati

AA6	Denominazione		PARCHEGGIO STADIO OLINDO GALLI
	Indirizzo		VIA EMPOLITANA, KM 3
	Coordinate geografiche		41.948986, 12.833291
	Proprietà		PRIVATA
	Referente	Nominativo	DOMENICO FABIANI
		Cellulare	0774/453639 -
		E-mail	d.fabiani@comune.tivoli.rm.it
		Qualifica	RESPONSABILE DEL PATRIMONIO
	Tipologia di area		PARCHEGGIO
	ID_ tipologia		AR3
	Superficie disponibile		6500 m ²
	Tipologia di suolo esterno		ASFALTO
	ID_ tipologia_ suolo		SL4
	Numero persone ospitabili		3250
	Possibilità di elisuperficie		NO
Allaccio servizi essenziali	energia elettrica	SI	
	gas	NO	
	servizi igienici	SI	
	acqua	NO	
	scarichi acque chiare o reflue	NO	

Aree di attesa

Tabella di codifica delle tipologie di area:

ID_ tipologia	Tipologia di area
AR1	Piazza
AR2	Area sportiva
AR3	Parcheggio
AR4	Parco pubblico
AR5	Campeggio
AR6	Altro (specificare)

Tabella di codifica delle tipologie di suolo:

ID_ tipologia_ suolo	Tipologia di suolo esterno
SL1	Terra
SL2	Prato
SL3	Sintetico
SL4	Asfalto
SL5	Ghiaia
SL6	Seminativo
SL7	Altro (specificare)

Stadio Olindo Galli - Campi
Via Empolitana, Km. 3

Scheda dati

AA7	Denominazione		PARCO PUBBLICO
	Indirizzo		VIA DEI PINI, 46
	Coordinate geografiche		41.956321, 12.801766
	Proprietà		PUBBLICA
	Referente	Nominativo	DOMENICO FABIANI
		Cellulare	0774/453639 -
		E-mail	d.fabiani@comune.tivoli.rm.it
		Qualifica	RESPONSABILE DEL PATRIMONIO
	Tipologia di area		PARCO PUBBLICO
	ID_ tipologia		AR4
	Superficie disponibile		4225 m ²
	Tipologia di suolo esterno		PRATO/PAVIMENTATO
	ID_ tipologia_ suolo		SL2/SL7
Numero persone ospitabili		2112	
Possibilità di elisuperficie		NO	
Allaccio servizi essenziali	energia elettrica	SI	
	gas	NO	
	servizi igienici	NO	
	acqua	NO	
	scarichi acque chiare o reflue	NO	

Aree di attesa

Tabella di codifica delle tipologie di area:

ID_ tipologia	Tipologia di area
AR1	Piazza
AR2	Area sportiva
AR3	Parcheggio
AR4	Parco pubblico
AR5	Campeggio
AR6	Altro

Tabella di codifica delle tipologie di suolo:

ID_ tipologia_ suolo	Tipologia di suolo esterno
SL1	Terra
SL2	Prato
SL3	Sintetico
SL4	Asfalto
SL5	Ghiaia
SL6	Seminativo
SL7	Altro

Parco pubblico
Via dei pini, n°46

Scheda dati

AA8	Denominazione		PIAZZA MASSIMO
	Indirizzo		VIA PONTE GREGORIANO, 21
	Coordinate geografiche		41.965572, 12.799521
	Proprietà		PUBBLICA
	Referente	Nominativo	DOMENICO FABIANI
		Cellulare	0774/453639 -
		E-mail	d.fabiani@comune.tivoli.rm.it
		Qualifica	RESPONSABILE DEL PATRIMONIO
	Tipologia di area		PARCHEGGIO
	ID_tipologia		AR3
Superficie disponibile		4206 m ²	
Tipologia di suolo esterno		ALFALTO	
ID_tipologia_suolo		SL4	
Numero persone ospitabili		2103	
Possibilità di elisuperficie		NO	
Allaccio servizi essenziali	energia elettrica	SI	
	gas	NO	
	servizi igienici	NO	
	acqua	NO	
	scarichi acque chiare o reflue	NO	

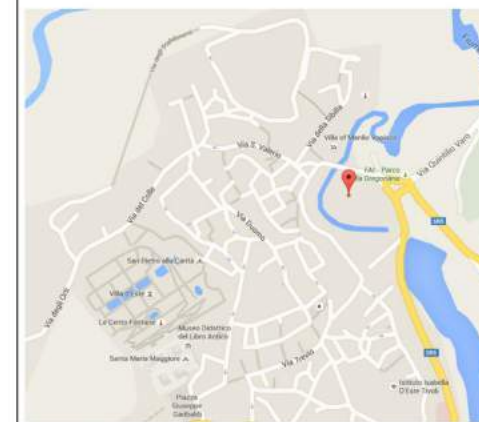
Aree di attesa

Tabella di codifica delle tipologie di area:

ID_tipologia	Tipologia di area
AR1	Piazza
AR2	Area sportiva
AR3	Parcheggio
AR4	Parco pubblico
AR5	Campeggio
AR6	Altro

Tabella di codifica delle tipologie di suolo:

ID_tipologia_suolo	Tipologia di suolo esterno
SL1	Terra
SL2	Prato
SL3	Sintetico
SL4	Asfalto
SL5	Ghiaia
SL6	Seminativo
SL7	Altro

Piazza Masimo
via Ponte Gregoriano, 21

Scheda dati

AA9	Denominazione	VILLA BRASCHI		
	Indirizzo	VIALE CASSIANO, 23		
	Coordinate geografiche	41.955765, 12.793155		
	Proprietà	PUBBLICA		
	Referente	Nominativo	DOMENICO FABIANI	
		Cellulare	0774/453639 -	
		E-mail	d.fabiani@comune.tivoli.rm.it	
		Qualifica	RESPONSABILE DEL PATRIMONIO	
	Tipologia di area	PARCO PUBBLICO		
	ID_ tipologia	AR4		
	Superficie disponibile	6315 m ²		
	Tipologia di suolo esterno	PRATO/PAVIMENTATO		
	ID_ tipologia_ suolo	SL2/SL7		
Numero persone ospitabili	3157			
Possibilità di elisuperficie	NO			
Allaccio servizi essenziali	energia elettrica	SI		
	gas	NO		
	servizi igienici	NO		
	acqua	NO		
	scarichi acque chiare o reflue	NO		

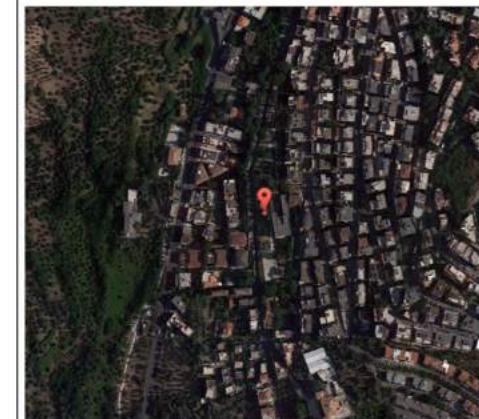
Aree di attesa

Tabella di codifica delle tipologie di area:

ID_ tipologia	Tipologia di area
AR1	Piazza
AR2	Area sportiva
AR3	Parcheggio
AR4	Parco pubblico
AR5	Campeggio
AR6	Altro

Tabella di codifica delle tipologie di suolo:

ID_ tipologia_ suolo	Tipologia di suolo esterno
SL1	Terra
SL2	Prato
SL3	Sintetico
SL4	Asfalto
SL5	Ghiaia
SL6	Seminativo
SL7	Altro

Villa Braschi
viale cassiano, 23

Scheda dati

AA10	Denominazione		PARCO ROSMINI
	Indirizzo		VIA TIBURTO, 1
	Coordinate geografiche		41.957965, 12.797778
	Proprietà		PUBBLICA
	Referente	Nominativo	DOMENICO FABIANI
		Cellulare	0774/453639 -
		E-mail	d.fabiani@comune.tivoli.rm.it
		Qualifica	RESPONSABILE DEL PATRIMONIO
	Tipologia di area		PARCO PUBBLICO
	ID_ tipologia		AR4
Superficie disponibile		4582 m ²	
Tipologia di suolo esterno		PRATO	
ID_ tipologia_ suolo		SL2	
Numero persone ospitabili		2291	
Possibilità di elisuperficie		NO	
Allaccio servizi essenziali	energia elettrica	SI	
	gas	NO	
	servizi igienici	NO	
	acqua	SI	
	scarichi acque chiare o reflue	SI	

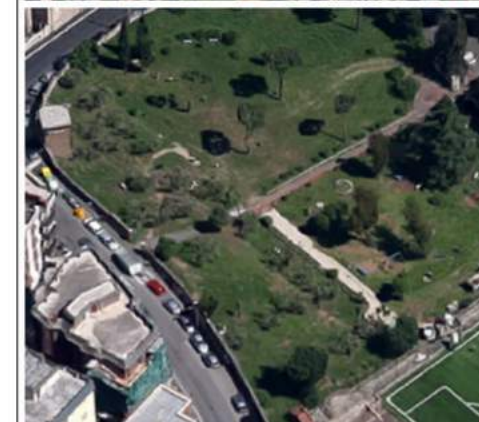
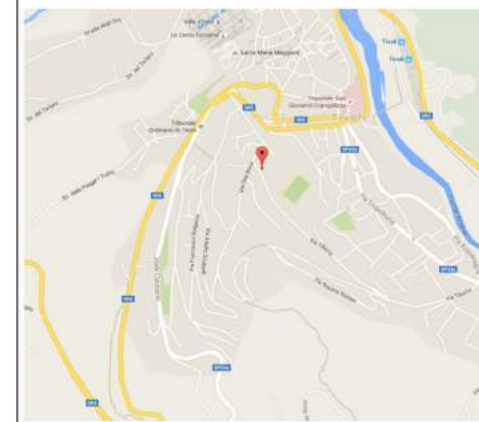
Aree di attesa

Tabella di codifica delle tipologie di area:

ID_ tipologia	Tipologia di area
AR1	Piazza
AR2	Area sportiva
AR3	Parcheggio
AR4	Parco pubblico
AR5	Campeggio
AR6	Altro

Tabella di codifica delle tipologie di suolo:

ID_ tipologia_ suolo	Tipologia di suolo esterno
SL1	Terra
SL2	Prato
SL3	Sintetico
SL4	Asfalto
SL5	Ghiaia
SL6	Seminativo
SL7	Altro

Parco Rosmini
Viale Mannelli n°9

Scheda dati

AA11	Denominazione		CAMPO SPORTIVO GIOTTO
	Indirizzo		VIA GIOTTO, 26
	Coordinate geografiche		41.950419 , 12.796173
	Proprietà		PUBBLICA
	Referente	Nominativo	DOMENICO FABIANI
		Cellulare	0774/453639 -
		E-mail	d.fabiani@comune.tivoli.rm.it
		Qualifica	RESPONSABILE DEL PATRIMONIO
	Tipologia di area		AREA SPORTIVA/ PARCHEGGIO
	ID_ tipologia		AR2/AR3
	Superficie disponibile		2263m ²
	Tipologia di suolo esterno		TERRA/ASFALTO
	ID_ tipologia_ suolo		SL1/SL4
	Numero persone ospitabili		1131
Possibilità di elisuperficie		SI	
Allaccio servizi essenziali	energia elettrica	SI	
	gas	NO	
	servizi igienici	NO	
	acqua	NO	
	scarichi acque chiare o reflue	NO	

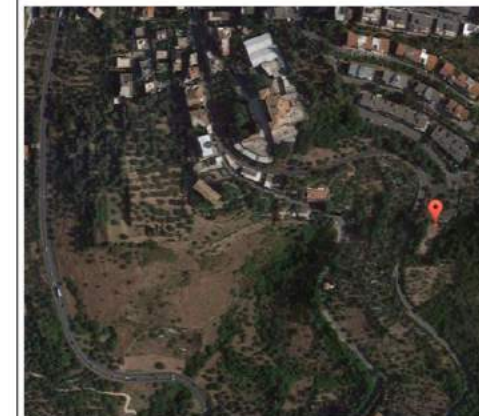
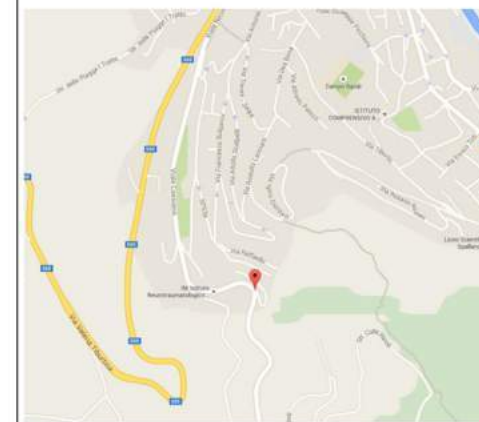
Aree di attesa

Tabella di codifica delle tipologie di area:

ID_ tipologia	Tipologia di area
AR1	Piazza
AR2	Area sportiva
AR3	Parcheggio
AR4	Parco pubblico
AR5	Campeggio
AR6	Altro

Tabella di codifica delle tipologie di suolo:

ID_ tipologia_ suolo	Tipologia di suolo esterno
SL1	Terra
SL2	Prato
SL3	Sintetico
SL4	Asfalto
SL5	Ghiaia
SL6	Seminativo
SL7	Altro

Campetto Giotto
Via Giotto n°26

Scheda dati

AA12	Denominazione		PARCHEGGIO
	Indirizzo		VIALE DAI PLATANI, 29
	Coordinate geografiche		41.973053 , 12.831009
	Proprietà		PUBBLICA
	Referente	Nominativo	DOMENICO FABIANI
		Cellulare	0774/453639 -
		E-mail	d.fabiani@comune.tivoli.rm.it
		Qualifica	RESPONSABILE DEL PATRIMONIO
	Tipologia di area		PARCHEGGIO
	ID_ tipologia		AR3
	Superficie disponibile		984 m ²
	Tipologia di suolo esterno		ASFALTO
	ID_ tipologia_ suolo		SL4
	Numero persone ospitabili		492
	Possibilità di elisuperficie		NO
Allaccio servizi essenziali	energia elettrica	SI	
	gas	NO	
	servizi igienici	NO	
	acqua	SI	
	scarichi acque chiare o reflue	NO	

Aree di attesa

Tabella di codifica delle tipologie di area:

ID_ tipologia	Tipologia di area
AR1	Piazza
AR2	Area sportiva
AR3	Parcheggio
AR4	Parco pubblico
AR5	Campeggio
AR6	Altro

Tabella di codifica delle tipologie di suolo:

ID_ tipologia_ suolo	Tipologia di suolo esterno
SL1	Terra
SL2	Prato
SL3	Sintetico
SL4	Asfalto
SL5	Ghiaia
SL6	Seminativo
SL7	Altro

Parcheggio

Via dei Platani n°29



Scheda dati

AA13	Denominazione		PARCHEGGIO
	Indirizzo		VIA LAGO DI ANNONE, 68
	Coordinate geografiche		41.954456 , 12.770785
	Proprietà		PUBBLICA
	Referente	Nominativo	DOMENICO FABIANI
		Cellulare	0774/453639 -
		E-mail	d.fabiani@comune.tivoli.rm.it
		Qualifica	RESPONSABILE DEL PATRIMONIO
	Tipologia di area		PARCHEGGIO
	ID_ tipologia		AR3
	Superficie disponibile		22535 m ²
	Tipologia di suolo esterno		ASFALTO
ID_ tipologia_ suolo		SL4	
Numero persone ospitabili		11267	
Possibilità di elisuperficie		NO	
Allaccio servizi essenziali	energia elettrica	SI	
	gas	NO	
	servizi igienici	NO	
	acqua	NO	
	scarichi acque chiare o reflue	NO	

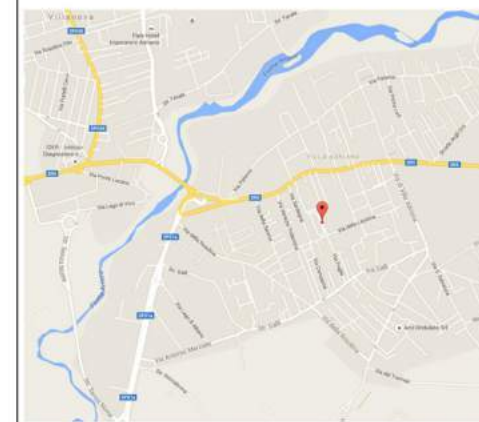
Aree di attesa

Tabella di codifica delle tipologie di area:

ID_ tipologia	Tipologia di area
AR1	Piazza
AR2	Area sportiva
AR3	Parcheggio
AR4	Parco pubblico
AR5	Campeggio
AR6	Altro

Tabella di codifica delle tipologie di suolo:

ID_ tipologia_ suolo	Tipologia di suolo esterno
SL1	Terra
SL2	Prato
SL3	Sintetico
SL4	Asfalto
SL5	Ghiaia
SL6	Seminativo
SL7	Altro

Parcheggio - Parco
Via Lago di Annone n°68

Scheda dati

AA14	Denominazione	PARCHEGGIO/PIAZZA	
	Indirizzo	VIA GALLI, 68	
	Coordinate geografiche	41.951736 , 12.772879	
	Proprietà	PUBBLICA	
	Referente	Nominativo	DOMENICO FABIANI
		Cellulare	0774/453639
		E-mail	d.fabiani@comune.tivoli.rm.it
		Qualifica	RESPONSABILE DEL PATRIMONIO
	Tipologia di area	PARCHEGGIO/PIAZZA	
	ID_ tipologia	AR3/AR1	
	Superficie disponibile	6321 m ²	
	Tipologia di suolo esterno	PRATO/ASFALTO/ PAVIMENTATATO	
	ID_ tipologia_ suolo	SL2/SL4/SL7	
	Numero persone ospitabili	3160	
Possibilità di elisuperficie	NO		
Allaccio servizi essenziali	energia elettrica	SI	
	gas	NO	
	servizi igienici	NO	
	acqua	NO	
	scarichi acque chiare o reflue	NO	

Aree di attesa

Tabella di codifica delle tipologie di area:

ID_ tipologia	Tipologia di area
AR1	Piazza
AR2	Area sportiva
AR3	Parcheggio
AR4	Parco pubblico
AR5	Campeggio
AR6	Altro

Tabella di codifica delle tipologie di suolo:

ID_ tipologia_ suolo	Tipologia di suolo esterno
SL1	Terra
SL2	Prato
SL3	Sintetico
SL4	Asfalto
SL5	Ghiaia
SL6	Seminativo
SL7	Altro

Parcheggio/Piazza
Via Galli, n°68

Scheda dati

AA15	Denominazione		PIAZZA/PARCHEGGIO
	Indirizzo		PIAZZA DELLA QUEVA/PIAZZA CATULLO
	Coordinate geografiche		41.953415, 12.722544
	Proprietà		PUBBLICA
	Referente	Nominativo	DOMENICO FABIANI
		Cellulare	0774/453639
		E-mail	d.fabiani@comune.tivoli.rm.it
		Qualifica	RESPONSABILE DEL PATRIMONIO
	Tipologia di area		PIAZZA/PARCHEGGIO
	ID_ tipologia		AR1/AR3
	Superficie disponibile		24932 m ²
	Tipologia di suolo esterno		ASFALTO/ALTRO
	ID_ tipologia_ suolo		SL4/SL7
Numero persone ospitabili		12466	
Possibilità di elisuperficie		NO	
Allaccio servizi essenziali	energia elettrica	SI	
	gas	NO	
	servizi igienici	NO	
	acqua	NO	
scarichi acque chiare o		NO	

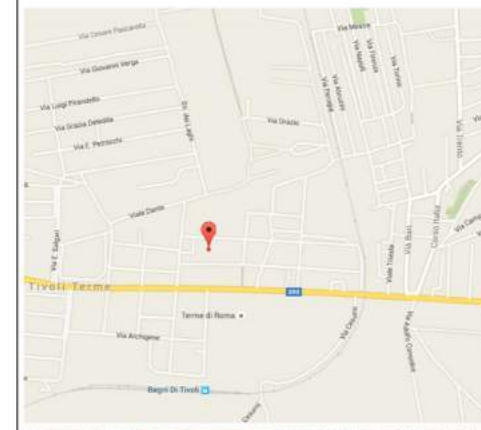
Aree di attesa

Tabella di codifica delle tipologie di area:

ID_ tipologia	Tipologia di area
AR1	Piazza
AR2	Area sportiva
AR3	Parcheggio
AR4	Parco pubblico
AR5	Campeggio
AR6	Altro

Tabella di codifica delle tipologie di suolo:

ID_ tipologia_ suolo	Tipologia di suolo esterno
SL1	Terra
SL2	Prato
SL3	Sintetico
SL4	Asfalto
SL5	Ghiaia
SL6	Seminativo
SL7	Altro

Piazza della Queva
Piazza / Parcheggio

Scheda dati

AA16	Denominazione		PARCHEGGIO
	Indirizzo		VIA ARCHIGENE, 15A
	Coordinate geografiche		41.951028 , 12.720508
	Proprietà		PUBBLICA
	Referente	Nominativo	DOMENICO FABIANI
		Cellulare	0774/453639 -
		E-mail	d.fabiani@comune.tivoli.rm.it
		Qualifica	RESPONSABILE DEL
	Tipologia di area		PARCHEGGIO
	ID_ tipologia		AR3
	Superficie disponibile		14843 m ²
	Tipologia di suolo esterno		PRATO/ASFALTO
	ID_ tipologia_ suolo		SL2/SL4
	Numero persone ospitabili		7421
Possibilità di elisuperficie		NO	
Allaccio servizi essenziali	energia elettrica	SI	
	gas	NO	
	servizi igienici	NO	
	acqua	NO	
	scarichi acque chiare o reflue	NO	

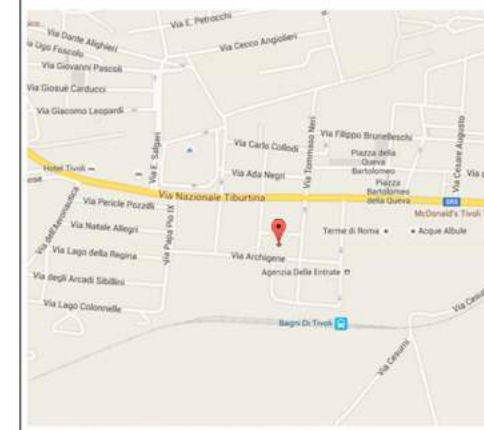
Aree di attesa

Tabella di codifica delle tipologie di area:

ID_ tipologia	Tipologia di area
AR1	Piazza
AR2	Area sportiva
AR3	Parcheggio
AR4	Parco pubblico
AR5	Campeggio
AR6	Altro

Tabella di codifica delle tipologie di suolo:

ID_ tipologia_ suolo	Tipologia di suolo esterno
SL1	Terra
SL2	Prato
SL3	Sintetico
SL4	Asfalto
SL5	Ghiaia
SL6	Seminativo
SL7	Altro

Parcheggio - Area verde
Via Archigene, n°15A

Scheda dati

AA17	Denominazione		PARCHEGGIO
	Indirizzo		VIA GUERRINO LIBERTUCCI
	Coordinate geografiche		41.966654, 12.770203
	Proprietà		PUBBLICA
	Referente	Nominativo	DOMENICO FABIANI
		Cellulare	0774/453639 -
		E-mail	d.fabiani@comune.tivoli.rm.it
		Qualifica	RESPONSABILE DEL PATRIMONIO
	Tipologia di area		PARCHEGGIO
	ID_ tipologia		AR3
	Superficie disponibile		2938 m ²
	Tipologia di suolo esterno		ASFALTO
	ID_ tipologia_ suolo		SL4
	Numero persone ospitabili		1469
Possibilità di elisuperficie		NO	
Allaccio servizi essenziali	energia elettrica	SI	
	gas	NO	
	servizi igienici	NO	
	acqua	NO	
	scarichi acque chiare o reflue	NO	

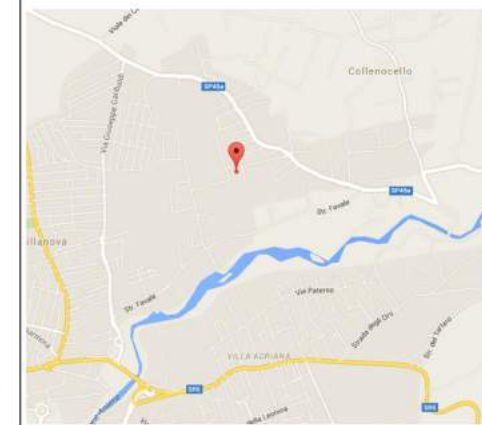
Aree di attesa

Tabella di codifica delle tipologie di area:

ID_ tipologia	Tipologia di area
AR1	Piazza
AR2	Area sportiva
AR3	Parcheggio
AR4	Parco pubblico
AR5	Campeggio
AR6	Altro

Tabella di codifica delle tipologie di suolo:

ID_ tipologia_ suolo	Tipologia di suolo esterno
SL1	Terra
SL2	Prato
SL3	Sintetico
SL4	Asfalto
SL5	Ghiaia
SL6	Seminativo
SL7	Altro

Parcheggio
via Guerrino Libertucci

Scheda dati

AA18	Denominazione		PARCHEGGIO
	Indirizzo		VIA PIER GIORGIO GALLOTTI
	Coordinate geografiche		41.967485, 12.780174
	Proprietà		PUBBLICA
	Referente	Nominativo	DOMENICO FABIANI
		Cellulare	0774/453639
		E-mail	d.fabiani@comune.tivoli.rm.it
		Qualifica	RESPONSABILE DEL PATRIMONIO
	Tipologia di area		PARCHEGGIO
	ID_ tipologia		AR3/AR4
	Superficie disponibile		12000 m ²
	Tipologia di suolo esterno		PRATO/ASFALTO
	ID_ tipologia_ suolo		SL2/SL4
	Numero persone ospitabili		6000
	Possibilità di elisuperficie		NO
Allaccio servizi essenziali	energia elettrica	SI	
	gas	NO	
	servizi igienici	NO	
	acqua	NO	
	scarichi acque chiare o reflue	NO	

Aree di attesa

Tabella di codifica delle tipologie di area:

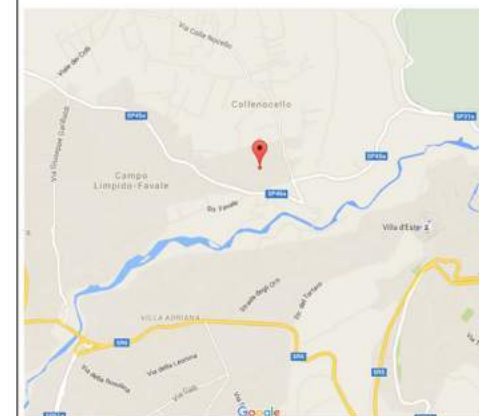
ID_ tipologia	Tipologia di area
AR1	Piazza
AR2	Area sportiva
AR3	Parcheggio
AR4	Parco pubblico
AR5	Campeggio
AR6	Altro

Tabella di codifica delle tipologie di suolo:

ID_ tipologia_ suolo	Tipologia di suolo esterno
SL1	Terra
SL2	Prato
SL3	Sintetico
SL4	Asfalto
SL5	Ghiaia
SL6	Seminativo
SL7	Altro

Parcheggio

Via Pier Giorgio Gallotti



Scheda dati

AA19	Denominazione		PARCHEGGIO/PARCO PUBBLICO
	Indirizzo		VIA DEL NINFEIO, 47
	Coordinate geografiche		41.937904, 12.760555
	Proprietà		PUBBLICA
	Referente	Nominativo	DOMENICO FABIANI
		Cellulare	0774/453639
		E-mail	d.fabiani@comune.tivoli.rm.it
		Qualifica	RESPONSABILE DEL PATRIMONIO
	Tipologia di area		PARCHEGGIO/PARCO PUBBLICO
	ID_ tipologia		AR3/AR4
	Superficie disponibile		1439 m ²
	Tipologia di suolo esterno		PRATO/ASFALTO
	ID_ tipologia_ suolo		SL2/SL4
	Numero persone ospitabili		719
	Possibilità di elisuperficie		NO
Allaccio servizi essenziali	energia elettrica	SI	
	gas	NO	
	servizi igienici	NO	
	acqua	NO	
	scarichi acque chiare o reflue	NO	

Aree di attesa

Tabella di codifica delle tipologie di area:

ID_ tipologia	Tipologia di area
AR1	Piazza
AR2	Area sportiva
AR3	Parcheggio
AR4	Parco pubblico
AR5	Campeggio
AR6	Altro

Tabella di codifica delle tipologie di suolo:

ID_ tipologia_ suolo	Tipologia di suolo esterno
SL1	Terra
SL2	Prato
SL3	Sintetico
SL4	Asfalto
SL5	Ghiaia
SL6	Seminativo
SL7	Altro

Parcheggio - Parco Pubblico
Via del ninfeo n°47

Scheda dati

AA20	Denominazione		VERDE PUBBLICO
	Indirizzo		VIA ORAZIO COCCANARI, 35
	Coordinate geografiche		41.957528, 12.774701
	Proprietà		PUBBLICA
	Referente	Nominativo	DOMENICO FABIANI
		Cellulare	0774/453639 -
		E-mail	d.fabiani@comune.tivoli.rm.it
		Qualifica	RESPONSABILE DEL PATRIMONIO
	Tipologia di area		PARCHEGGIO/PARCO PUBBLICO
	ID_ tipologia		AR3/AR4
	Superficie disponibile		2240 m ²
	Tipologia di suolo esterno		PRATO/ASFALTO
	ID_ tipologia_ suolo		SL2/SL4
	Numero persone ospitabili		1120
	Possibilità di elisuperficie		NO
Allaccio servizi essenziali	energia elettrica	SI	
	gas	NO	
	servizi igienici	NO	
	acqua	NO	
	scarichi acque chiare o reflue	NO	

Aree di attesa

Tabella di codifica delle tipologie di area:

ID_ tipologia	Tipologia di area
AR1	Piazza
AR2	Area sportiva
AR3	Parcheggio
AR4	Parco pubblico
AR5	Campeggio
AR6	Altro

Tabella di codifica delle tipologie di suolo:

ID_ tipologia_ suolo	Tipologia di suolo esterno
SL1	Terra
SL2	Prato
SL3	Sintetico
SL4	Asfalto
SL5	Ghiaia
SL6	Seminativo
SL7	Altro

Verde Pubblico

Via Orazio Coccanari n°35



Scheda dati

AA21	Denominazione	AREA VERDE TIBURTINA VALERIA		
	Indirizzo	STRADA STATALE 5, 64		
	Coordinate geografiche	41.959410, 12.821676		
	Proprietà	PRIVATA		
	Tipologia di area	AREA VERDE		
	ID_ tipologia	AR6		
	Superficie disponibile	9000 m ²		
	Tipologia di suolo esterno	PRATO		
	ID_ tipologia_suolo	SL2		
	Numero persone ospitabili	4500		
	Possibilità di elisuperficie	NO		
	Allaccio servizi essenziali	energia elettrica	SI	
		gas	NO	
servizi igienici		NO		
acqua		NO		
	scarichi acque chiare o reflue	NO		

Aree di attesa

Tabella di codifica delle tipologie di area:

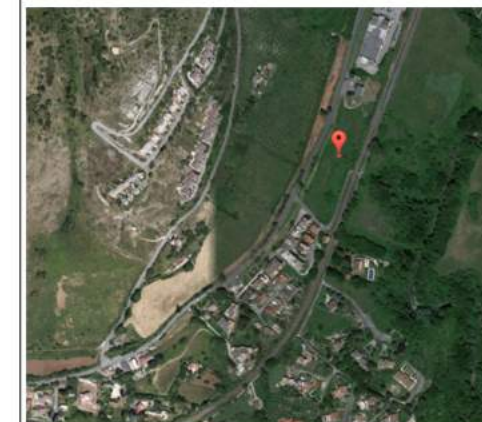
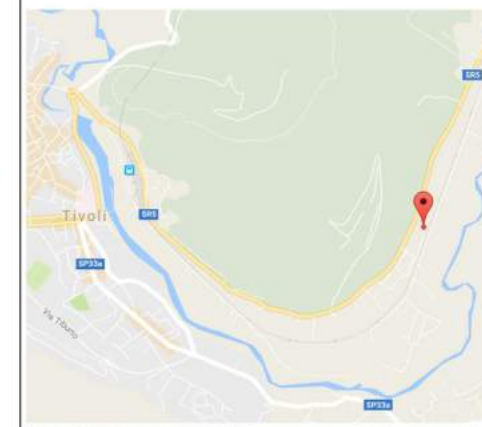
ID_ tipologia	Tipologia di area
AR1	Piazza
AR2	Area sportiva
AR3	Parcheggio
AR4	Parco pubblico
AR5	Campeggio
AR6	Altro

Tabella di codifica delle tipologie di suolo:

ID_ tipologia_suolo	Tipologia di suolo esterno
SL1	Terra
SL2	Prato
SL3	Sintetico
SL4	Asfalto
SL5	Ghiaia
SL6	Seminativo
SL7	Altro

Area Verde

Strada Statale 5, 64



Scheda dati

AA22	Denominazione		VIA TOMMASO ALBINONI
	Indirizzo		VIA TOMMASO ALBINONI, 10
	Coordinate geografiche		41.939617, 12.708908
	Proprietà		PUBBLICA
	Referente	Nominativo	DOMENICO FABIANI
		Cellulare	0774/453639 -
		E-mail	d.fabiani@comune.tivoli.rm.it
		Qualifica	RESPONSABILE DEL PATRIMONIO
	Tipologia di area		AREA VERDE
	ID_ tipologia		AR6
	Superficie disponibile		1200 m ²
	Tipologia di suolo esterno		SL1
ID_ tipologia_ suolo		TERRA	
Numero persone ospitabili		600	
Possibilità di elisuperficie		NO	
Allaccio servizi essenziali	energia elettrica	SI	
	gas	NO	
	servizi igienici	NO	
	acqua	NO	
	scarichi acque chiare o reflue	NO	

Aree di attesa

Tabella di codifica delle tipologie di area:

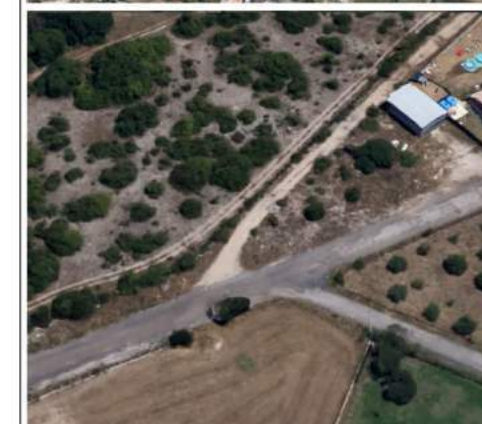
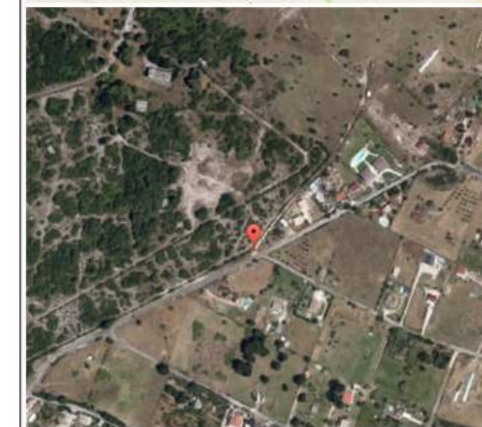
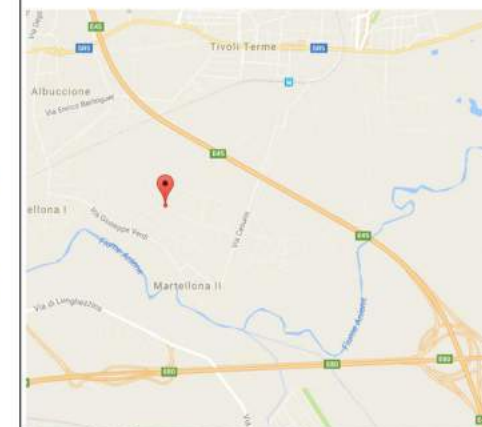
ID_ tipologia	Tipologia di area
AR1	Piazza
AR2	Area sportiva
AR3	Parcheggio
AR4	Parco pubblico
AR5	Campeggio
AR6	Altro

Tabella di codifica delle tipologie di suolo:

ID_ tipologia_ suolo	Tipologia di suolo esterno
SL1	Terra
SL2	Prato
SL3	Sintetico
SL4	Asfalto
SL5	Ghiaia
SL6	Seminativo
SL7	Altro (specificare)

Area Verde

Via Tommaso Albinoni, 10



Scheda dati

AR1	Denominazione		STADIO OLINDO GALLI - CAMPI ADIACENTI
	Indirizzo		VIA EMPOLITANA, KM 3
	Coordinate geografiche		41.949482 , 12.833519
	Proprietà		PUBBLICA
	Referente	Nominativo	DOMENICO FABIANI
		Cellulare	0774/453639 -
		E-mail	d.fabiani@comune.tivoli.rm.it
		Qualifica	RESPONSABILE DEL PATRIMONIO
	Tipologia di struttura		CAMPO SPORTIVO - AREA VERDE
	ID_tipologia		AA2 - AA3
	Tipologia di suolo		PRATO
	ID_tipologia_suolo		SL2
	Dimensione		112793 m ²
	Capacità ricettiva		5640
	Possibilità di elisuperficie		NO
Allaccio servizi essenziali	Energia elettrica	SI	
	Gas	SI	
	Acqua	SI	
	Servizi igienici	SI	
	Scarichi acque	SI	

Aree di accoglienza

Tabella di codifica delle tipologie di struttura:

ID_tipologia	Tipologia di struttura
AA1	Parcheggio
AA2	Campo sportivo
AA3	Area a verde
AA4	Altro

Tabella di codifica delle tipologie di suolo:

ID_tipologia_suolo	Tipologia di suolo esterno
SL1	Terra
SL2	Prato
SL3	Sintetico
SL4	Asfalto
SL5	Ghiaia
SL6	Seminativo
SL7	Altro

Stadio Olindo Galli - Campi
Via Empolitana, Km. 3

Scheda dati

AR2	Denominazione		PARCHEGGIO DEL SITO ARCHEOLOGICO
	Indirizzo		VIA DI VILLA ADRIANA, 192
	Coordinate geografiche		41.947080 , 12.773447
	Proprietà		PUBBLICA
	Referente	Nominativo	DOTT. BENEDETTA ADEMBRI
		Cellulare	
		Qualifica	FUNZIONARIO
	Tipologia di struttura		PARCHEGGIO
	ID_tipologia		AA1
	Tipologia di suolo		ASFALTO
	ID_tipologia_suolo		SL4
	Dimensione		12862 m ²
	Capacità ricettiva		643
	Possibilità di elisuperficie		NO
	Presenza sistemi antincendio		NO
Allaccio servizi essenziali	Energia elettrica	SI	
	Gas	NO	
	Acqua	NO	
	Servizi igienici	NO	
	Scarichi acque chiare e reflue	NO	

Aree di accoglienza

Tabella di codifica delle tipologie di struttura:

ID_tipologia	Tipologia di struttura
AA1	Parcheggio
AA2	Campo sportivo
AA3	Area a verde
AA4	Altro

Tabella di codifica delle tipologie di suolo:

ID_tipologia_suolo	Tipologia di suolo esterno
SL1	Terra
SL2	Prato
SL3	Sintetico
SL4	Asfalto
SL5	Ghiaia
SL6	Seminativo
SL7	Altro

Parcheggio

Via di Villa Adriana, n°192



Scheda dati

AR3	Denominazione		CAMPO RIPOLI - PARCO ROSMINI
	Indirizzo		VIALE PICCHIONI, 47
	Coordinate geografiche		41.961696 , 12.822726
	Proprietà		PUBBLICA
	Referente	Nominativo	DOMENICO FABIANI
		Cellulare	0774/453639
		E-mail	d.fabiani@comune.tivoli.rm.it
		Qualifica	RESPONSABILE DEL PATRIMONIO
	Tipologia di struttura		CAMPO SPORTIVO
	ID_tipologia		AA2
	Tipologia di suolo		PRATO
	ID_tipologia_suolo		SL2
	Dimensione		13766 m ²
	Capacità ricettiva		688
	Possibilità di elisuperficie		NO
Allaccio servizi essenziali	Energia elettrica	SI	
	Gas	SI	
	Acqua	SI	
	Servizi igienici	SI	
	Scarichi acque chiare e reflue	SI	

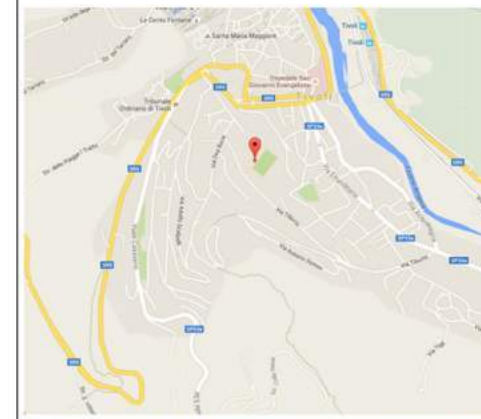
Aree di accoglienza

Tabella di codifica delle tipologie di struttura:

ID_tipologia	Tipologia di struttura
AA1	Parcheggio
AA2	Campo sportivo
AA3	Area a verde
AA4	Altro

Tabella di codifica delle tipologie di suolo:

ID_tipologia_suolo	Tipologia di suolo esterno
SL1	Terra
SL2	Prato
SL3	Sintetico
SL4	Asfalto
SL5	Ghiaia
SL6	Seminativo
SL7	Altro

Campo Ripoli - parco Rosmini
Viale Picchioni n°47

Scheda dati

AR4	Denominazione		CAMPI SPORTIVI
	Indirizzo		VIA CESARE AUGUSTO, 19
	Coordinate geografiche		41.936369, 12.761967
	Proprietà		PUBBLICA
	Referente	Nominativo	DOMENICO FABIANI
		Cellulare	0774/453639
		E-mail	d.fabiani@comune.tivoli.rm.it
		Qualifica	RESPONSABILE DEL
	Tipologia di struttura		CAMPO SPORTIVO
	ID_tipologia		AA2
	Tipologia di suolo		TERRA/ASFALTO
	ID_tipologia_suolo		SL1/SL4
	Dimensione		15785 m ²
	Superficie coperta utilizzabile		
	Capacità ricettiva		789
Possibilità di elisuperficie		NO	
Allaccio servizi essenziali	Energia elettrica	SI	
	Gas	NO	
	Acqua	NO	
	Servizi igienici	SI	
	Scarichi acque chiare e reflue	NO	

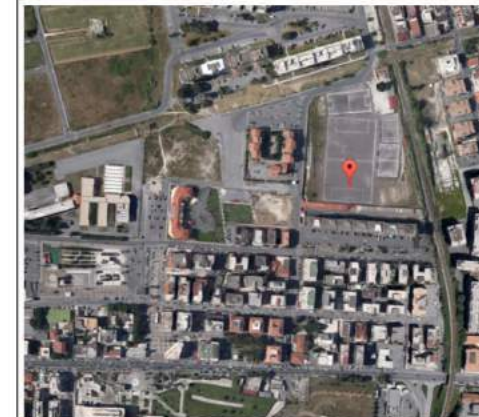
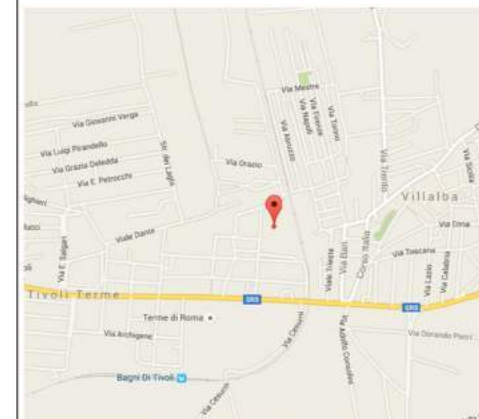
Aree di accoglienza

Tabella di codifica delle tipologie di struttura:

ID_tipologia	Tipologia di struttura
AA1	Parcheggio
AA2	Campo sportivo
AA3	Area a verde
AA4	Altro

Tabella di codifica delle tipologie di suolo:

ID_tipologia_suolo	Tipologia di suolo esterno
SL1	Terra
SL2	Prato
SL3	Sintetico
SL4	Asfalto
SL5	Ghiaia
SL6	Seminativo
SL7	Altro

Campi sportivi
Via Cesare Augusto n°19

Scheda dati

AR5	Denominazione		PARCHEGGIO
	Indirizzo		VIA VAL GARDENA, 211
	Coordinate geografiche		41.956343, 12.769354
	Proprietà		PUBBLICA - PRIVATA
	Referente	Nominativo	DOMENICO FABIANI
		Cellulare	0774/453639 -
		E-mail	d.fabiani@comune.tivoli.rm.it
		Qualifica	RESPONSABILE DEL PATRIMONIO
	Tipologia di struttura		PARCHEGGIO
	ID_tipologia		AA1
	Tipologia di suolo		ASFALTO/PRATO
	ID_tipologia_suolo		SL4/SL2
	Dimensione		23167 m ²
	Capacità ricettiva		1158
	Possibilità di elisuperficie		NO
Allaccio servizi essenziali	Energia elettrica	SI	
	Gas	NO	
	Acqua	NO	
	Servizi igienici	NO	
Scarichi acque chiare e reflue		NO	

Aree di accoglienza

Tabella di codifica delle tipologie di struttura:

ID_tipologia	Tipologia di struttura
AA1	Parcheggio
AA2	Campo sportivo
AA3	Area a verde
AA4	Altro

Tabella di codifica delle tipologie di suolo:

ID_tipologia_suolo	Tipologia di suolo esterno
SL1	Terra
SL2	Prato
SL3	Sintetico
SL4	Asfalto
SL5	Ghiaia
SL6	Seminativo
SL7	Altro

Parcheggio

via Val Gardena, 211



Scheda dati

AR6	Denominazione		VERDE PUBBLICO
	Indirizzo		VIA PIER GIORGIO GALLOTTI, 9
	Coordinate geografiche		41.967414, 12.780511
	Proprietà		PUBBLICA - PRIVATA
	Referente	Nominativo	DOMENICO FABIANI
		Cellulare	0774/453639 -
		E-mail	d.fabiani@comune.tivoli.rm.it
		Qualifica	RESPONSABILE DEL PATRIMONIO
	Tipologia di struttura		AREA A VERDE
	ID_tipologia		AA3
	Tipologia di suolo		PRATO
	ID_tipologia_suolo		SL4/SL2
	Dimensione		23167 m ²
	Capacità ricettiva		1158
	Possibilità di elisuperficie		NO
Allaccio servizi essenziali	Energia elettrica	SI	
	Gas	NO	
	Acqua	NO	
	Servizi igienici	NO	
	Scarichi acque chiare e reflue	NO	

Aree di accoglienza

Tabella di codifica delle tipologie di struttura:

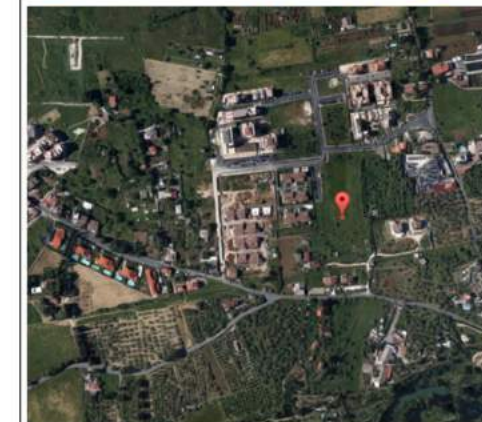
ID_tipologia	Tipologia di struttura
AA1	Parcheggio
AA2	Campo sportivo
AA3	Area a verde
AA4	Altro

Tabella di codifica delle tipologie di suolo:

ID_tipologia_suolo	Tipologia di suolo esterno
SL1	Terra
SL2	Prato
SL3	Sintetico
SL4	Asfalto
SL5	Ghiaia
SL6	Seminativo
SL7	Altro

Verde Pubblico

Via Pier Giorgio Gallotti, 9



Scheda dati

AS1	Denominazione		CAMPI RUGBY E CALCIO
	Indirizzo		STRADA ROCCABRUNA, 29
	Coordinate geografiche		41.945317 , 12.762206
	Proprietà		PRIVATA
	Struttura sottoposta a regime di convenzione per l'occupazione temporanea in caso di emergenza		NO
	Proprietario	Nominativo	NOPATA73 SRL
	Referente	Nominativo	RECCHIA ENZO
		Cellulare	
	Tipologia di area		AREA SPORTIVA
	ID_tipologia		AM2
	Superficie disponibile		25600 m ²
	Superficie coperta utilizzabile		TERRA/PRATO
	Tipologia di suolo esterno		SL1/SL2
	ID_tipologia_suolo		SI
	Possibilità di elisuperficie		NO
	Allaccio servizi essenziali	Energia elettrica	SI
		Gas	NO
		Acqua	SI
Servizi igienici		NO	
Scarichi acque chiare o reflue		NO	

Aree di ammassamento

Tabella di codifica delle tipologie di area:

ID_ tipologia	Tipologia di area
AM1	Piazza
AM2	Area sportiva
AM3	Parcheggio
AM4	Parco pubblico
AM5	Campeggio
AM6	Altro

Tabella di codifica delle tipologie del suolo:

ID_ tipologia_ suolo	Tipologia di suolo esterno
SL1	Terra
SL2	Prato
SL3	Sintetico
SL4	Asfalto
SL5	Ghiaia
SL6	Seminativo
SL7	Altro

Campy di Rugby
Strada Roccabruna, n°29